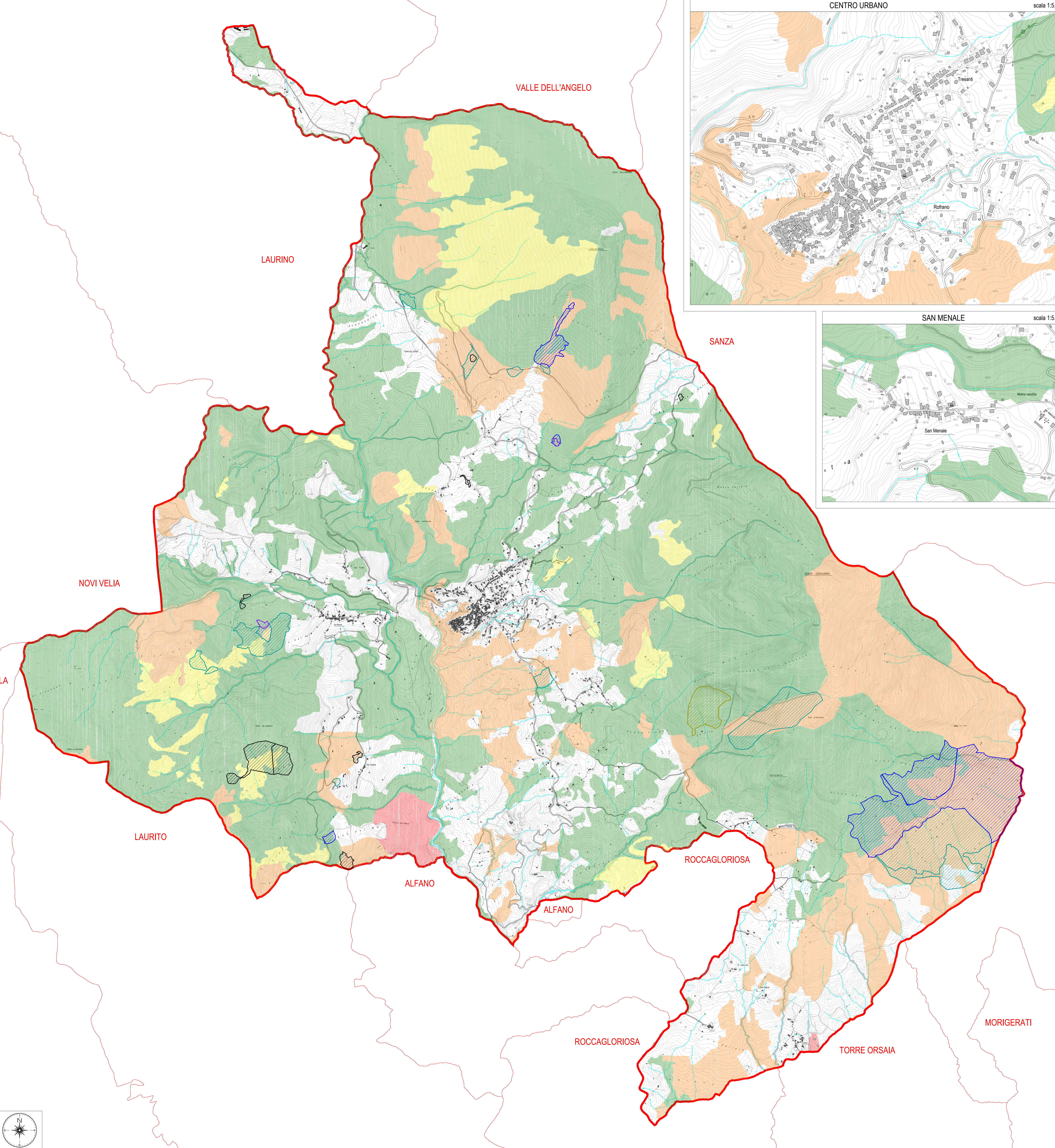
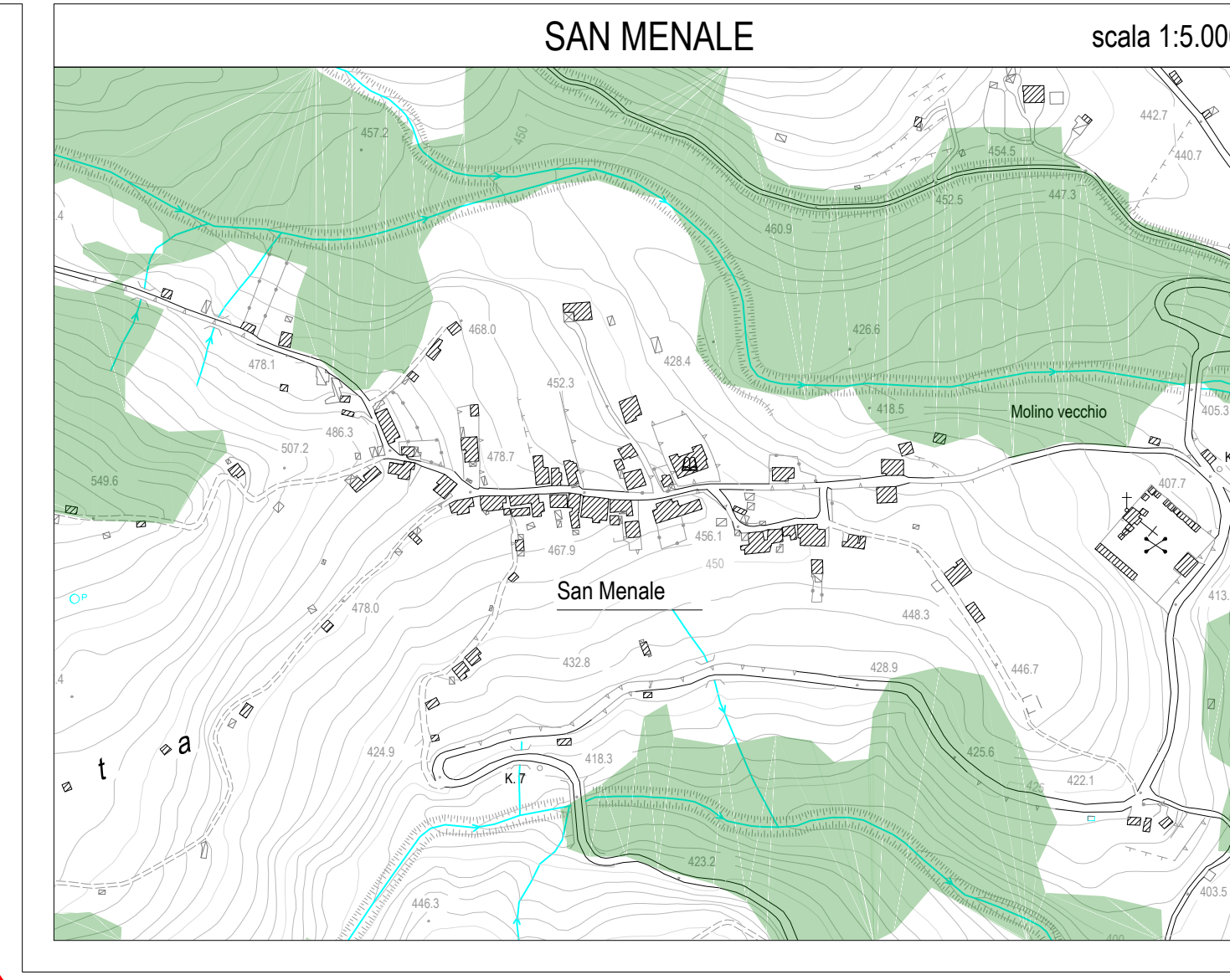
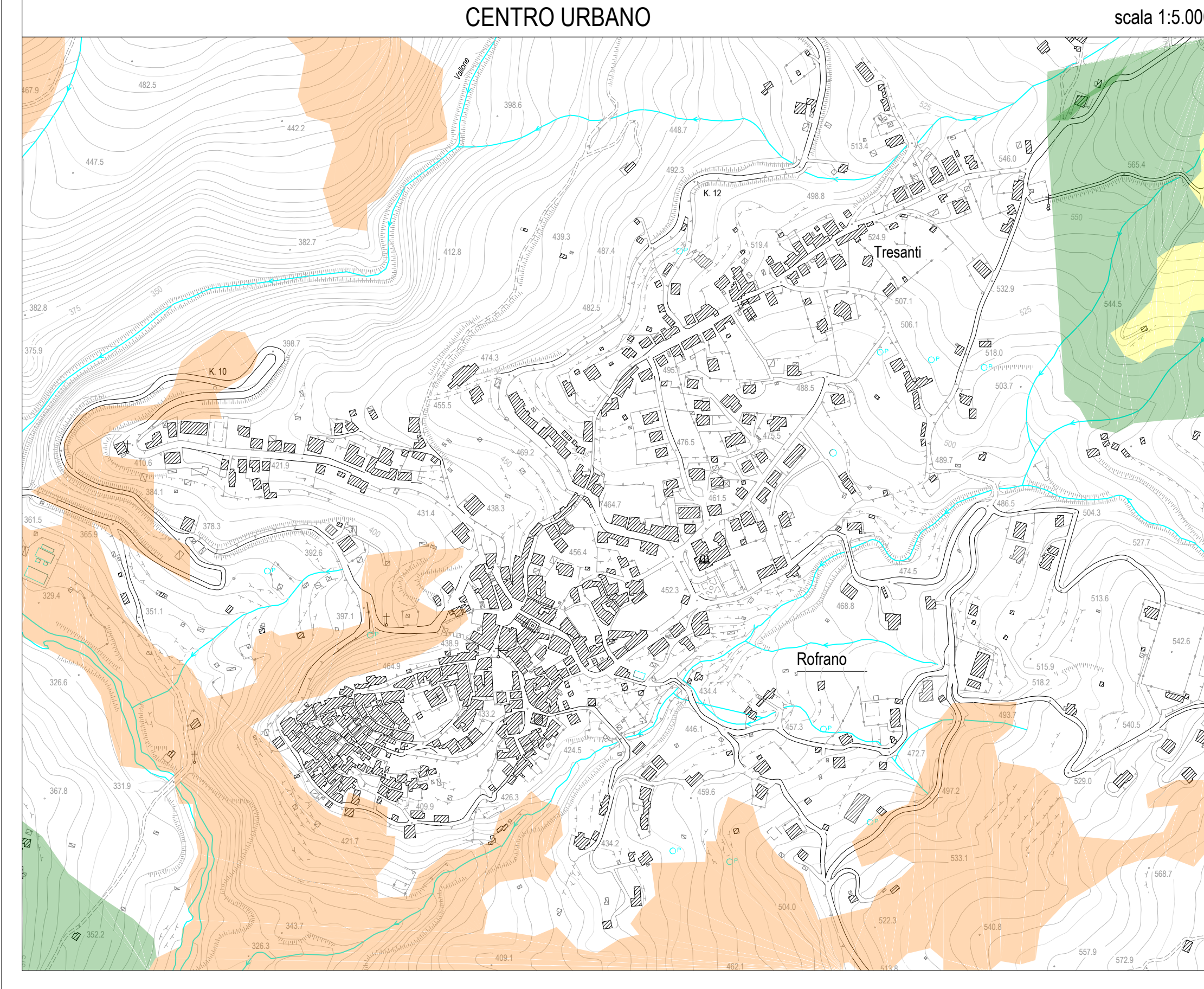


PERICOLOSITÀ INCENDI BOSCHIVI

- Pericolosità medio bassa
- Pericolosità media
- Pericolosità medio alta
- Pericolosità alta

INCENDI PREGRESSI

- Incendi anno 2007
- Incendi anno 2008
- Incendi anno 2011
- Incendi anno 2012
- Incendi anno 2013



BUSSENTO **COMUNITÀ MONTANA**
BUSSENTO - LAMBRO E MINGARDO



**PIANO DI EMERGENZA INTERCOMUNALE
DI PROTEZIONE CIVILE**

Legge n. 225/1992 e s.m.i. e D.G.R. Campania n. 146/2013

IDENTIFICAZIONE DEI RISCHI
Pericolosità da incendi boschivi

Elaborato 02
Tav. 2.5 G
scala 1:14.000
V0 - Settembre 2015

COMUNE DI ROFRANO

Progettazione
R.T.P. arch. ANTONIO OLIVIERO
Arch. ANTONIO OLIVIERO - Componente e popolazione
Arch. ANTONIO OLIVIERO - Componente e popolazione
Geologo LUIGI LIGATI - Rischio idrogeologico
Agronomo ANTONIO PALOMBA - Rischio incendio boschivo

Il Presidente della Comunità Montana
Vincenzo SPERANZA

Il Segretario Generale del Procedimento
Gen. Saverio CAMMARANO

Adozione

Approvazione

Cartografia e Sistema Informativo Territoriale
Ingegnere Giacomo CARISTI

