

legenda

- Confini comunali di Rofrano
- Altri confini comunali
- Edifici rilevati da CTR
- Edifici rilevati da immagine satellitare
- Fascia di interfaccia (50 m)

PERICOLOSITÀ DA INCENDI DI INTERFACCIA

- Pericolosità alta
- Pericolosità media
- Pericolosità bassa

legenda

Cartografia e Sistema Informativo Territoriale
Ingegnere Giacomo CARISTI

Progettazione
R.T.P. arch. ANTONIO OLIVIERO
Arch. ANTONIO OLIVIERO - Componente e popolazione
Arch. ANTONIO OLIVIERO - Componente e popolazione
Geografo LUIGI LIGATI - Rilievo cartografico
Agronomo ANTONIO PALOMBA - Rilievo inquadro boschivo

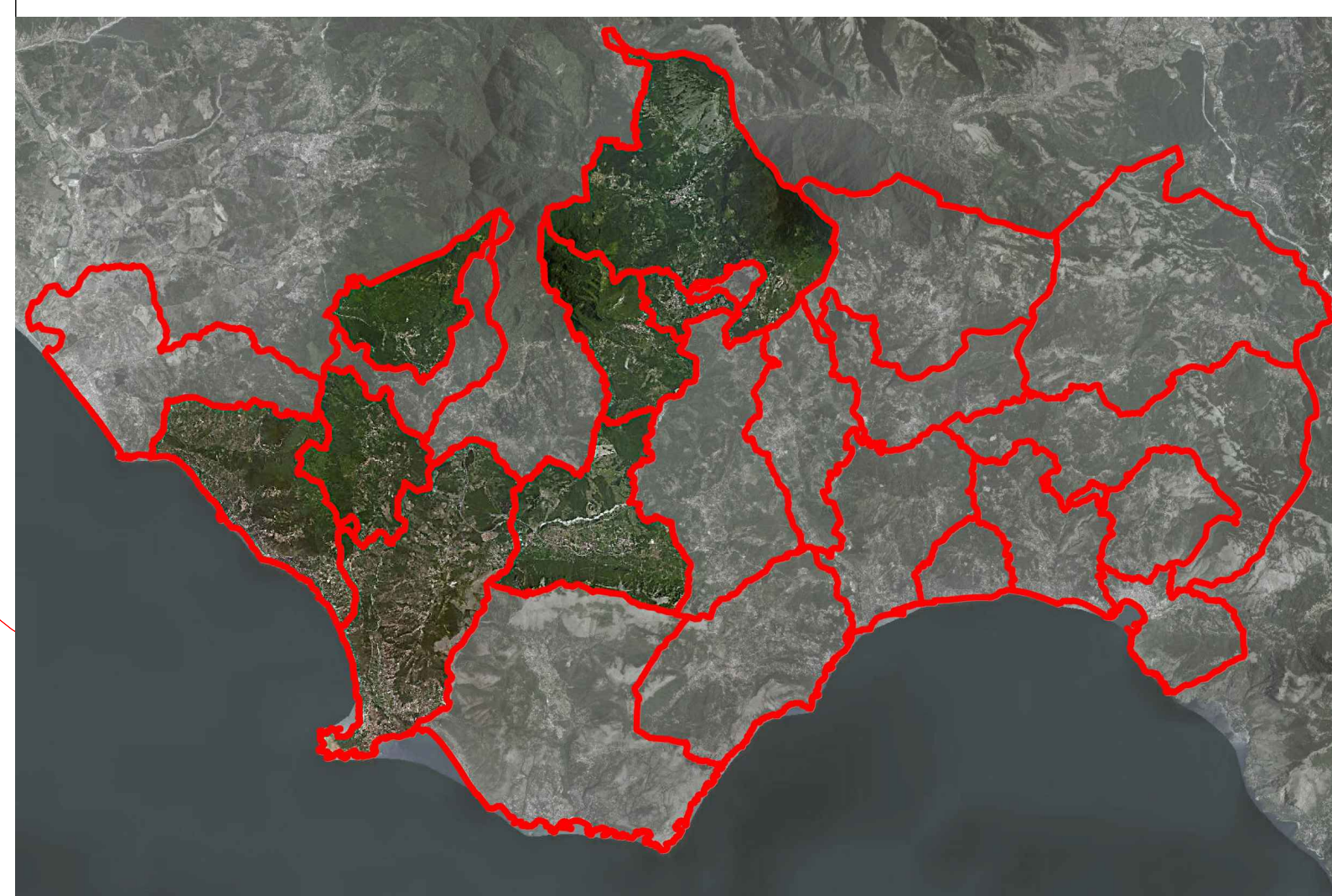
Il Responsabile del Procedimento
Geom. SEVERO CAMMARANO

Il Presidente della Comunità Montana
Vincenzo SPERANZA

Il Segretario Generale
della Comunità Montana
dott. PIETRO DI ANGELO

Adozione
Approvazione

BUSSENTO **COMUNITÀ MONTANA**
BUSSENTO - LAMBRO E MINGARDO



PIANO DI EMERGENZA INTERCOMUNALE
DI PROTEZIONE CIVILE

Legge n. 225/1992 e s.m.i. e D.G.R. Campania n. 146/2013

IDENTIFICAZIONE DEI RISCHI
Pericolosità da incendi di interfaccia

COMUNE DI ROFRANO

Elaborato 02
Tav. 2.6 G
scala 1:14.000
V0 - Settembre 2015

