

- Confini comunali di Rofrano**
- Confini comunali di Rofrano
 - Altri confini comunali
 - Edifici rilevati da CTR
 - Edifici rilevati da immagine satellitare
- VULNERABILITÀ SISMICA**
- Vulnerabilità elevata
 - Vulnerabilità media
 - Vulnerabilità bassa

legenda

Cartografia e Sistema Informativo Territoriale
Ingegnere Giacomo CARISTI

Progettazione
R.T.P. arch. ANTONIO OLIVIERO
Arch. ANTONIO OLIVIERO - Componente e popolazione
Arch. GIUSEPPE PAPPALÀ - Analisi e rilievo
Geologo LUIGI T. RISSO - Ingegnere
Agronomo ANTONIO PALOMBA - Rischio incendio boschivo

Il Responsabile del Procedimento
Geom. SEVERO CAMMARANO

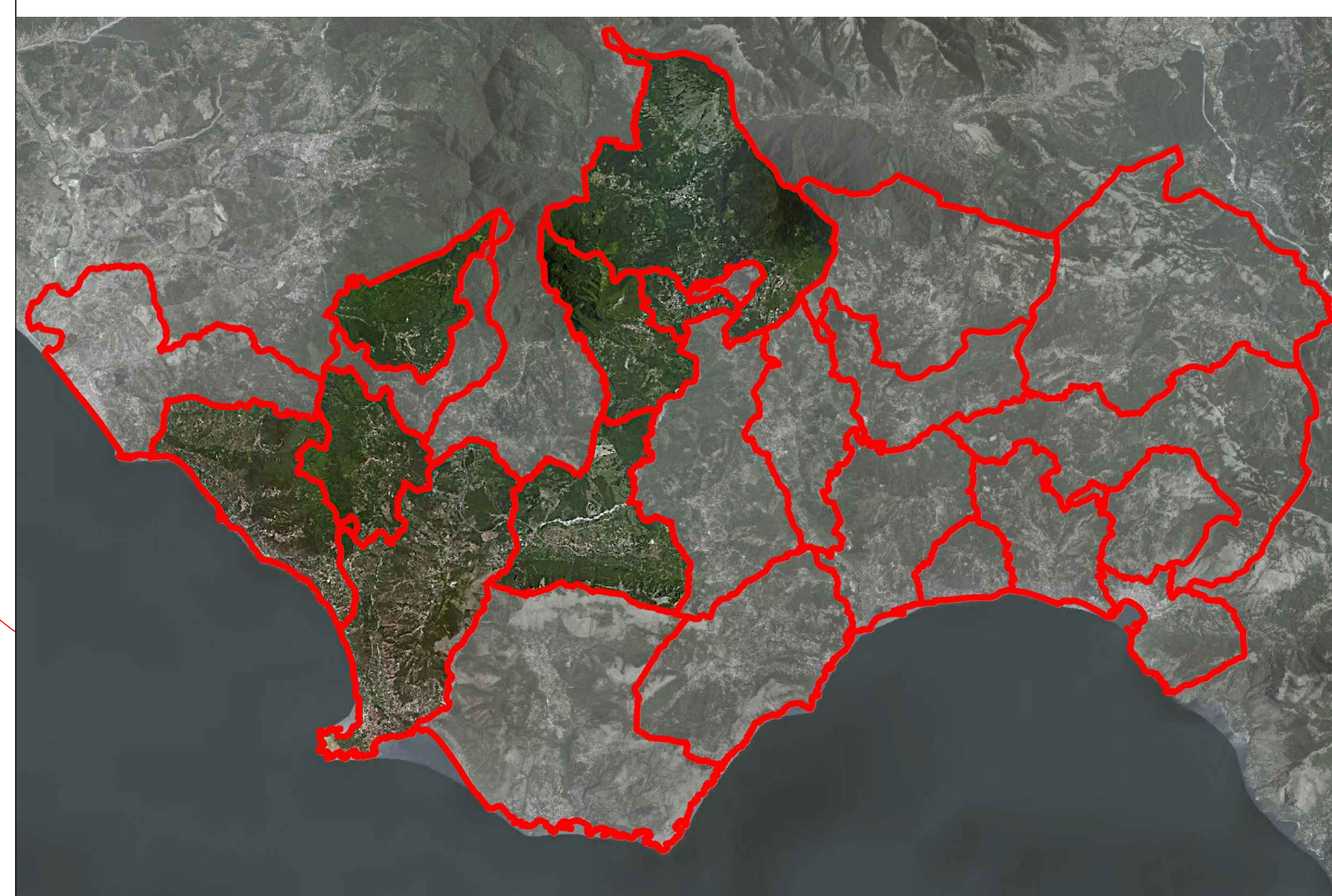
Il Presidente della Comunità Montana
Vincenzo SPERANZA

Il Segretario Generale
della Comunità Montana
dott. PIETRO DIANGELO

Adozione

Approvazione

BUSSENTO **COMUNITÀ MONTANA**
BUSSENTO - LAMBRO E MINGARDO



**PIANO DI EMERGENZA INTERCOMUNALE
DI PROTEZIONE CIVILE**

Legge n. 225/1992 e s.m.i. e D.G.R. Campania n. 146/2013

IDENTIFICAZIONE DEI RISCHI
Vulnerabilità sismica

COMUNE DI ROFRANO

Elaborato 02
Tav. 2.7 G
scala 1:14.000
V0 - Settembre 2015

